

Serie Kraftform Micro



EAN:	4013288031976	Størrelse:	157x13x13 mm
Code nr.:	05118022001	Vægt:	14 g
Artikel nr.:	2050 PH Micro	Oprindelsesland:	CZ
		Told tarif nr.:	82054000

- Kraftform Micro skruetrækker til krydskærvsskruer Phillips-Recess
- Flerkomponent Kraftform Micro greb til hurtig og ergonomisk skruring
- Med rullerikning og drejelig kappe til lynhurtig snurren rundt
- Wera Black Point-spidsen giver præcision og optimeret korrosionsbeskyttelse
- Med værktøjsfinderen Take it easy: Farvemærkning efter profiler og størrelsesmærkning
- F.eks. til elektronikere, optikere, finmekanikere, juvelerer eller EDB-hardwaremontører

Kvalitets Wera Micro skruetrækker til finmekaniske skrueopgaver. Ved at støtte hånden på drejekappen og ved hjælp af hurtigdrejzonen under drejekappen er det muligt at snurre lynhurtigt rundt. Tidskrævende nyt greb bortfalder. Kraftzone med integrerede bløde zoner sørger for overførsel af store løsnings- og spændingsmomenter. Præcisionszone til den rigtige vinkel ved justeringsarbejde. Wera Black Point-spidsen giver præcis pasform og optimeret korrosionsbeskyttelse. Take it easy værktøjsfinder med farvemærkning efter profiler og påstemplet størrelse - der gør det lettere og hurtigere at finde det rigtige stykke værktøj.



Web link

https://products.wera.de/dk/screwdrivers_series_kraftform_micro_2050_ph_micro.html

Wera - 2050 PH Micro
 05118022001 - 4013288031976

Wera Werkzeuge GmbH
 Korzter Straße 21-25
 D-42349 Wuppertal
 Tel: +49 (0)2 02 / 40 45-0
 E-Mail: info@wera.de

Serie Kraftform Micro

Kraftform Micro greb



Skruning i elektronik og finmekanik er ofte møjsommelig og tidskrævende. Det ville vi ikke stille os tilfreds med. Vi har fundet ud af, hvad der er vigtigt for brugeren - arbejdshastighed, moment, nøjagtighed - og bekymret os helt specielt om det.



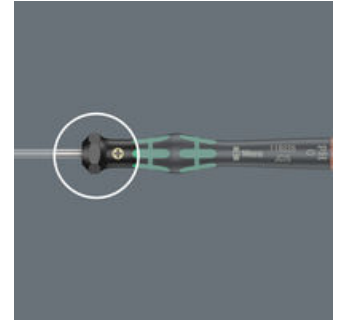
Flerkomponent skruetrækkergreb til ergonomisk rigtigt arbejde.

Den overlegne elektronikerskruetrækker



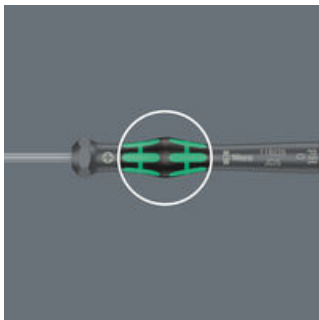
Kraftform Micro med sine tre zoner og deres specielle placering opfylder disse krav perfekt. Den letløbende kappe, som hånden kan støttes på, støtter på ideel vis disse fordele.

Præcisionszonen



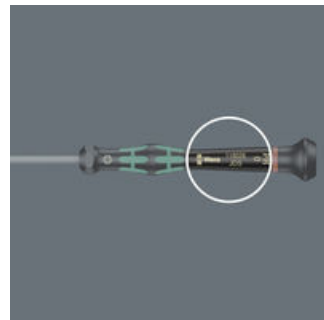
Præcisionszonen direkte ovenfor klingens giver brugeren en god fornemmelse for den rigtige drejevinkel ved justeringsopgaver.

Kraftzonen



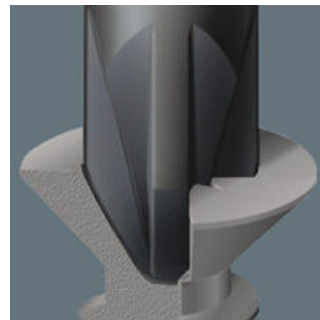
Kraftzonen med integrerede bløde zoner nær klingespidsen sørger for overførslen af store løsnings- og spændingsmomenter, uden at kontakten til skruen mistes.

Hurtigt drejzonen



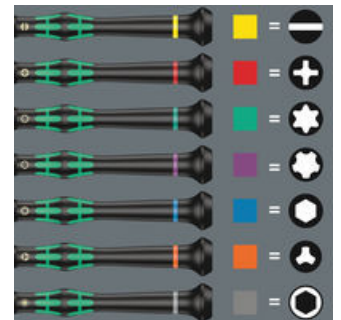
Hurtigt drejzonen nedenfor den drejelige kappe muliggør lynhurtig snurren rundt.

Wera Black Point spidsen



Wera Black Point spidsen samt en omfattende hærtningsproces garanterer lang brugstid for spidsen, forøget korrosionsbeskyttelse og eksakt pasform.

Take it easy værktøjsfinder



Skruetrækkere med Take it easy værktøjsfinder: Farvemærkning efter profiler og størrelsesmærkning.

Web link






https://products.wera.de/dk/screwdrivers_series_kraftform_micro_2050_ph_micro.html

Wera - 2050 PH Micro
05118022001 - 4013288031976

Wera Werkzeuge GmbH
Korzter Straße 21-25
D-42349 Wuppertal
Tel: +49 (0)2 02 / 40 45-0
E-Mail: info@wera.de

Serie Kraftform Micro

Further versions in this product family:

		 mm	 mm	 mm	 inch
05345290001 ^{1),2)}	PH 000	40	97	1,5/2,5	1 9/16"
05118019001 ^{1),2)}	PH 00	40	97	1,8/2,5	1 9/16"
05118020001 ¹⁾	PH 00	60	97	2,5	2 3/8"
05118026001 ³⁾	PH 0	40	97	3,0	1 9/16"
05118022001³⁾	PH 0	60	97	3,0	2 3/8"
05118023001	PH 1	60	97	4,0	2 3/8"
05118024001	PH 1	80	97	4,0	3 1/8"

1) Optimeret til asiatiske PH skruer

2) Klinge drejet ned på det nominelle mål over en længde af 10 mm på udgangssiden

3) Størrelse 0 modificeret svarende til JCIS 0 (Japanese Camera Industrial Standard)

Web link

https://products.wera.de/dk/screwdrivers_series_kraftform_micro_2050_ph_micro.html

 Wera - 2050 PH Micro
 05118022001 - 4013288031976

 Wera Werkzeuge GmbH
 Korzter Straße 21-25
 D-42349 Wuppertal
 Tel: +49 (0)2 02 / 40 45-0
 E-Mail: info@wera.de