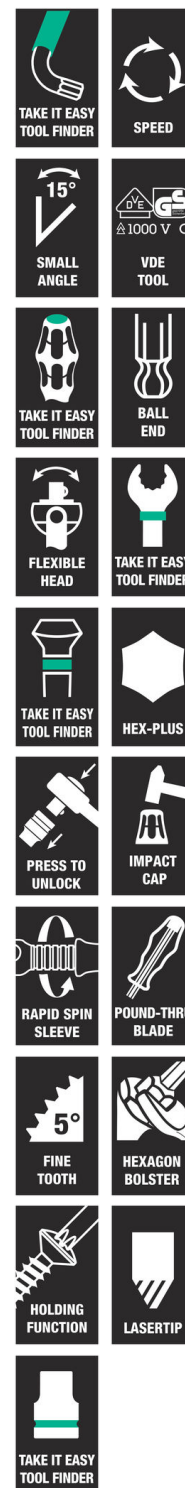




EAN:	4013288225085	Størrelse:	785x518x1020 mm
Code nr.:	05150130001	Vægt:	94000 g
Artikel nr.:	9700	Oprindelsesland:	DE (05)
		Told tarif nr.:	94032080

- Eksklusiv værktøjsvogn i Tool Rebel design
- Ekstrem robust udførelse via dobbeltvægget konstruktion
- Med 7 skuffer (5 flade, 2 dybe) - deraf 2 flade skuffer udstyret med skumgummiindsatser og værktøj (bl.a. med Zyklop Speed skralde og tilbehør, Joker gaffelnøgler, Kraftform skruetrækkere, vinkelnøgler)
- Mål flade skuffer (bredde x højde x dybde): 522 x 81 x 398 mm
- Mål for dybe skuffer (bredde x højde x dybde): 522 x 166 x 398 mm
- 100 %'s skuffe-udtræk med kuglelagrede teleskopskinner, selvindtræk
- Alle skuffer er omhyggeligt folieret enkeltvis
- Minimal vælterisiko via udtrækslås - der kan kun åbnes én skuffe ad gangen, ingen samtidig udtræk af flere skuffer

Eksklusiv værktøjsvogn i Tool Rebel design. 5 flade og 2 dybe skuffer sørger for effektiv, mobil organisation af værktøj og materiale. Ekstrem robust udførelse via dobbeltvægget udførelse og komplet svejst konstruktion af hele korpus. Til den daglige hårde indsats på værkstedet. Udstyret med 4 Wera skumgummiindsatser: 9710 skumgummiindsats skruetrækker sæt 1, 9720 skumgummiindsats 8000 A Zyklop skralde sæt 1, 9731 skumgummiindsats 6003 Joker ringgaffelnøgle sæt 1, 9740 skumgummiindsats vinkelnøgle sæt 1.



Web link

https://products.wera.de/dk/roller_cabinet_and_foam_inserts_roller_cabinet_9700.html

Wera - 9700
05150130001 - 4013288225085

Wera Werkzeuge GmbH
Korzter Straße 21-25
D-42349 Wuppertal
Tel: +49 (0)2 02 / 40 45-0
E-Mail: info@wera.de

Værktøjsvogn

Robust udførelse til den hårde værstedbrug



Eksklusiv værktøjsvogn i Tool Rebel design



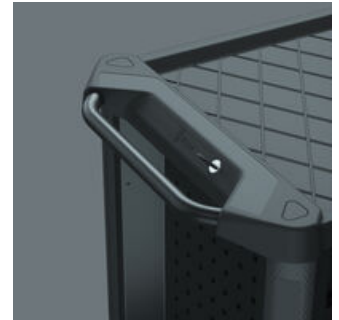
Udførelsen med dobbeltvæg og den helsejste konstruktion gør Tool Rebel værktøjsvognen ekstremt robust. Den optimerede eftergivende kantbeskyttelse på alle fire hjørner sørger for pålidelig beskyttelse mod stød via en indenfor beliggende støddabsorberingskoncept.

Arbejdsflader og flader til at lægge fra på med mange fordele



Den store arbejdsflade og flade til at lægge fra på er fremstillet af opløsningsmiddelresistent plastik og desuden komplet tætnet. På den måde beskyttes vognens indre mod udløbende væsker. Indstikspladser til tilbehør samt laptop-holder og påsætningsmoduler er integreret i arbejdsfladen.

Høj manøvreevne



Det ergonomisk udformede køregreb gør værktøjsvognen handy og nem at håndtere. Via udførelsen i metal med sort pulverlakering har grebet lang levetid.

Gennemtænkt skuffe-design



Skufferne er udstyret med kuglelejede telekop-skinners og kan trækkes 100 % ud. Selvindtrækket og den gensidige lås af skufferne forhindrer utilsigtet åbning og værktøjsvognens minimale vælterisiko. Det gennemtænkte skuffedesign muliggør optimal udnyttelse af det indre rum. Skuffebelægningen, der ikke er følsom overfor snavs, gør rengøringen let.

Detaljeret låsekoncept med henblik på mere sikkerhed



Låsens ergonomisk position på siden skyldes bedre betjeningsmulighed og beskytter nøgle og lås mod beskadigelser. Via den ekstremt robuste udførte låseanordning beskyttes det i værktøjsvognen opbevarede værktøj sikkert mod uvedkommendes adgang. Centrallåsesystemet låses via en cylinderlås. To knæknogler medleveres.

Højydelses-undervogn



Tool Rebel værktøjsvognen har store hjul med præcisionskuglelejer og dobbelt kuglekrans i drejelejet og kan hverisær belastes med 250 kg. Også ved stor dynamisk belastning er det let at bevæge værktøjsvognen.

Sikker fastgørelse, roligt løb



De 2 styrehjul er udstyret med dobbeltstop: Det bremsede hjul hindrer pålideligt rullen væk, det bremsede drejeleje hindrer styrehjulene i utilsigtet at dreje, f.eks. på skrå undergrund. De olie- og syrerresistente elastikruller sørger for et roligt løb. En beskyttelsesring hindrer snavs og tråde i at trænge ind.

Web link

https://products.wera.de/dk/roller_cabinet_and_foam_inserts_roller_cabinet_9700.html

Wera - 9700
05150130001 - 4013288225085

Wera Werkzeuge GmbH
Korzter Straße 21-25
D-42349 Wuppertal
Tel: +49 (0)2 02 / 40 45-0
E-Mail: info@wera.de

9700 Tool Rebel værktøjsvogn 1, 94 dele

Værktøjsvogn



Indhold:

9710 Skumgummiindsats skruetrækker sæt 1, 18 dele



05150101001 1x 18 dele



9720 Skumgummiindsats 8000 A Zyklop skralde 1/4" sæt 1, 37 dele



05150110001 1x 37 dele



9731 Skumgummiindsats 6003 Joker Set 1, 19 dele

05150121001 1x 19 dele



9740 Skumgummiindsats vinkelnøglesæt 1, 20 dele

05150140001 1x 20 dele



Web link

https://products.wera.de/dk/roller_cabinet_and_foam_inserts_roller_cabinet_9700.html

Wera - 9700
05150130001 - 4013288225085

Wera Werkzeuge GmbH
Korzter Straße 21-25
D-42349 Wuppertal
Tel: +49 (0)2 02 / 40 45-0
E-Mail: info@wera.de